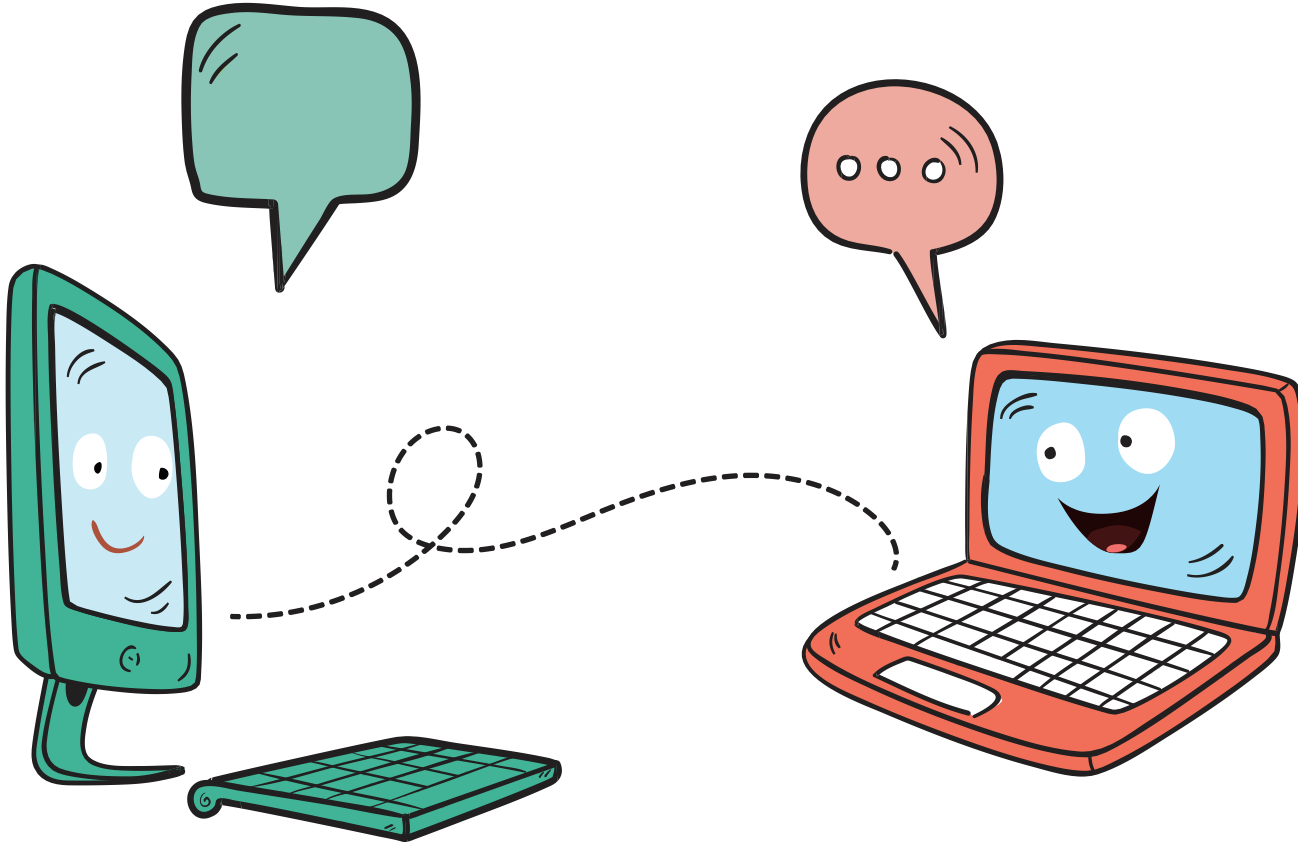
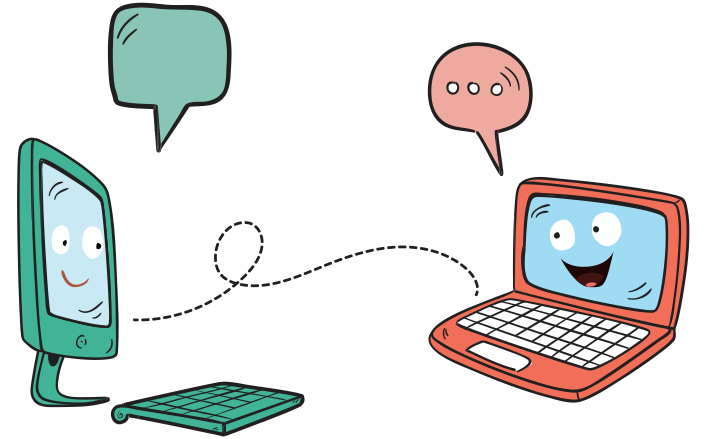


BİLGİSAYAR AĞLARI



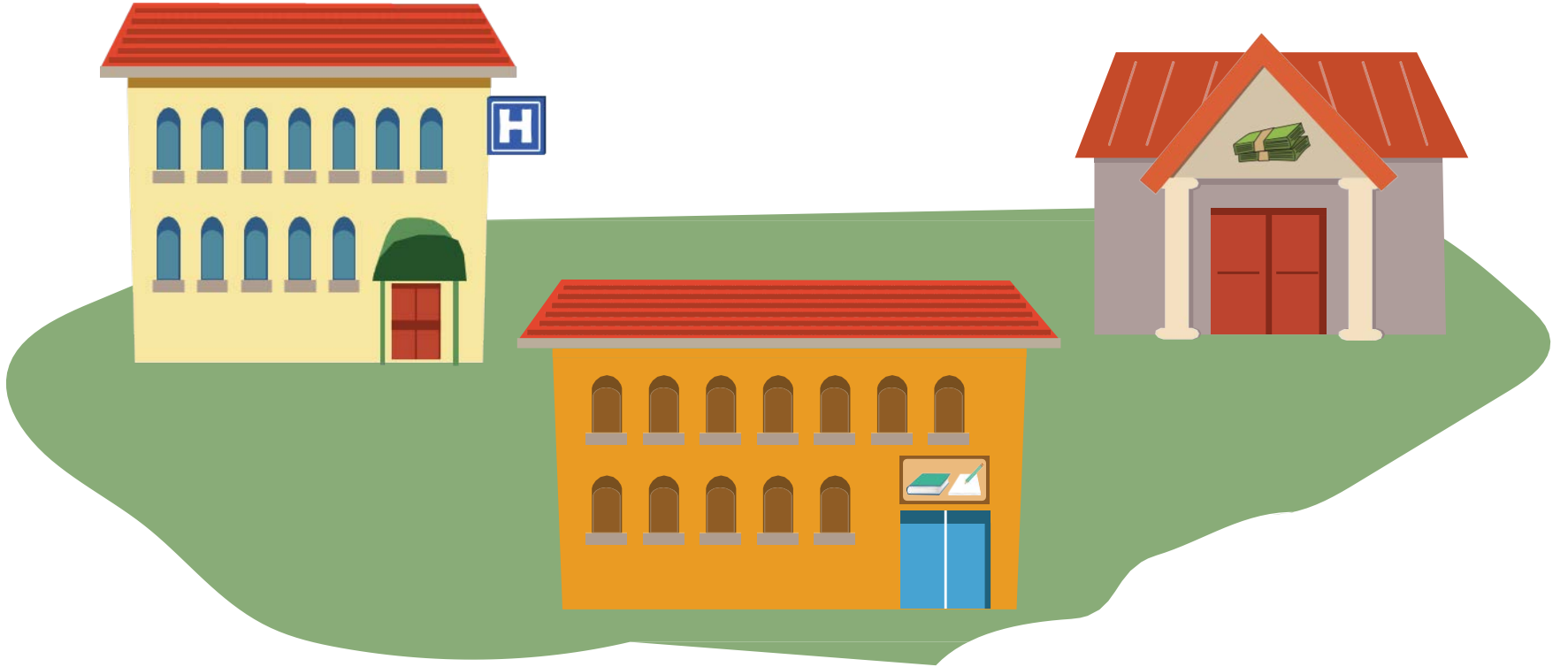
BİLGİSAYAR AĞI NEDİR?

İki ya da daha fazla bilgisayarın bağlanarak bilgi paylaşımı veya iletişimi için oluşturduğu yapıya “**Bilgisayar Ağı**” denir.



NERELERDE KULLANILIR?

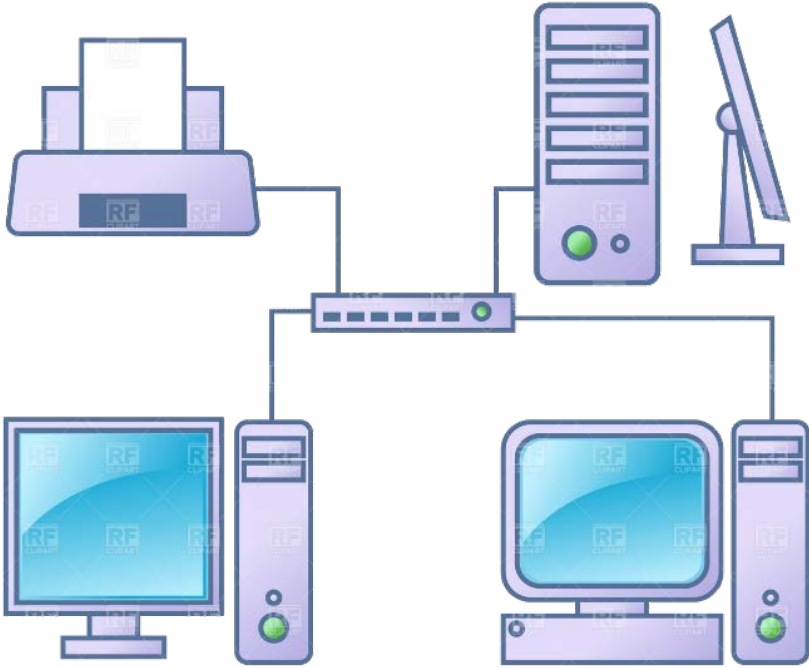
- Okul
- Banka
- Hastane
- Kütüphane



NEDEN KULLANILIR?

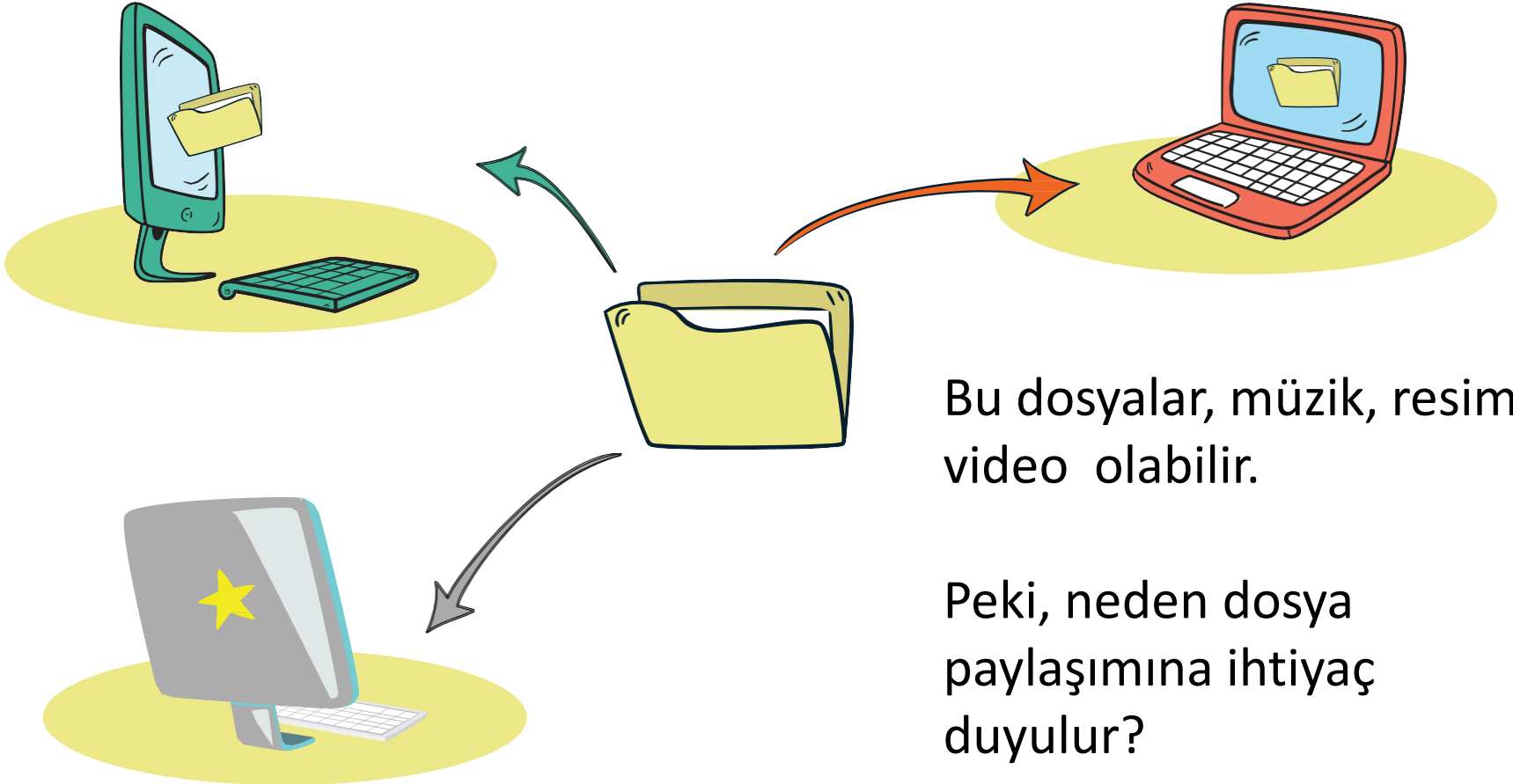


NEDEN KULLANILIR?



Bir bilgisayar ağı kurmanın en temel nedeni, ağıdaki bilgisayarlar arasında **iletişim** kurmaktır.

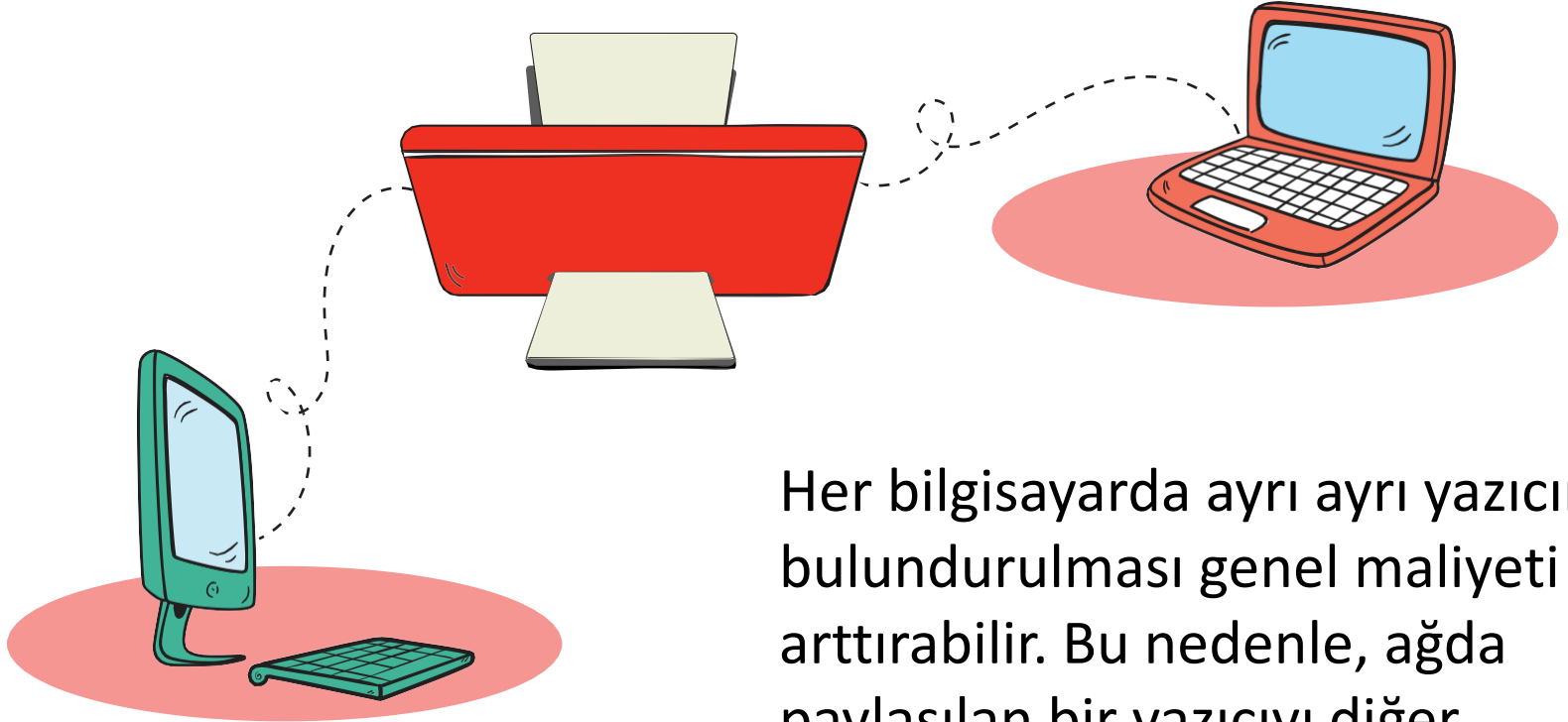
DOSYA PAYLAŞIMI



Bu dosyalar, müzik, resim, video olabilir.

Peki, neden dosya paylaşımına ihtiyaç duyulur?

ÇEVRE BİRİMLERİNİN PAYLAŞIMI



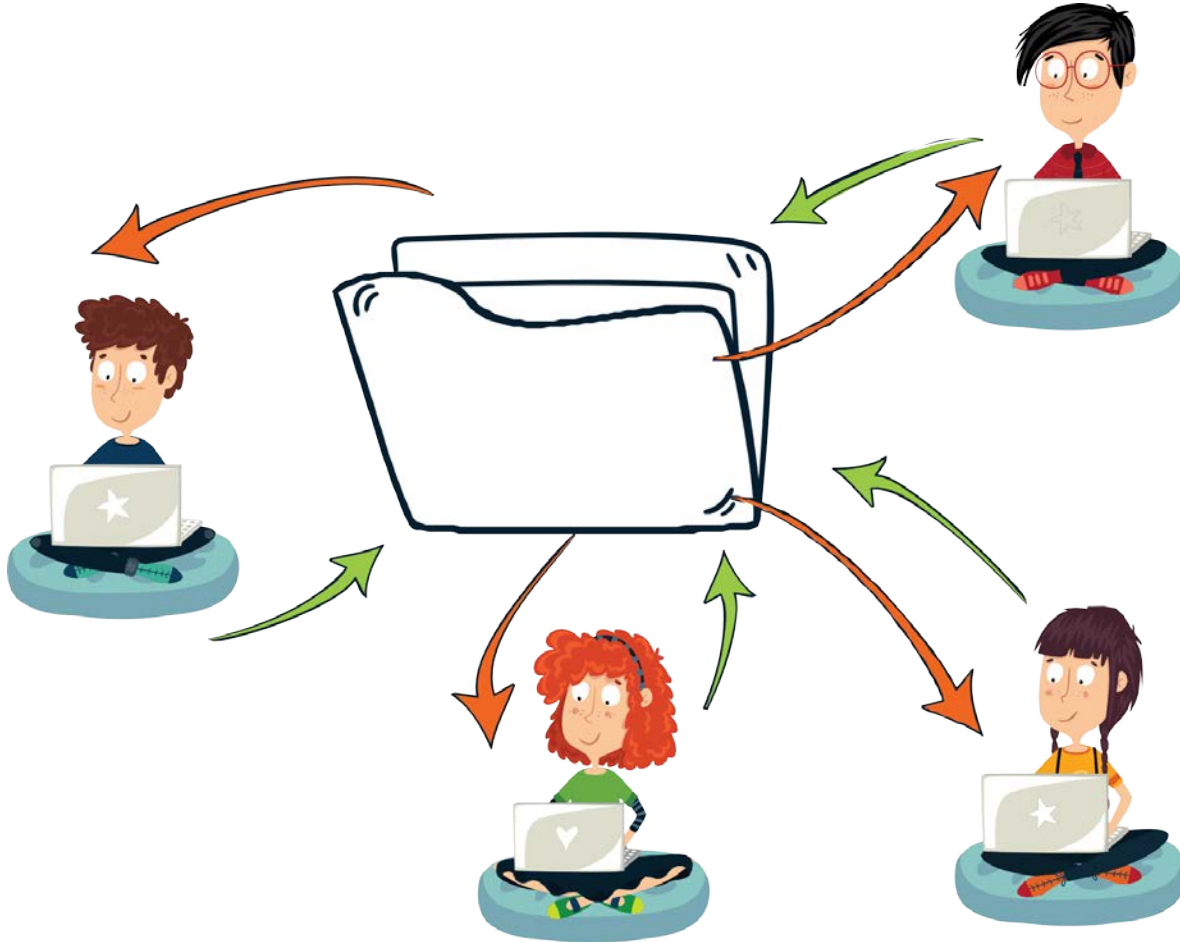
Her bilgisayarda ayrı ayrı yazıcının bulundurulması genel maliyeti arttırabilir. Bu nedenle, ağda paylaşılan bir yazıcıyı diğer bilgisayarlarda kullanabilir.

UYGULAMA YAZILIMI PAYLAŞIMI

Birbirleriyle iletişim kuran yazılım,
oyun vs. vardır.



İLETİŞİM KURMAK



Birbirinden uzak şehirlerde bulunan insanlar, bilgisayar ağlarını kullanarak yazılı veya görüntülü konuşma şeklinde iletişime geçebilir.

AĐ TRLERİ NELERDİR?

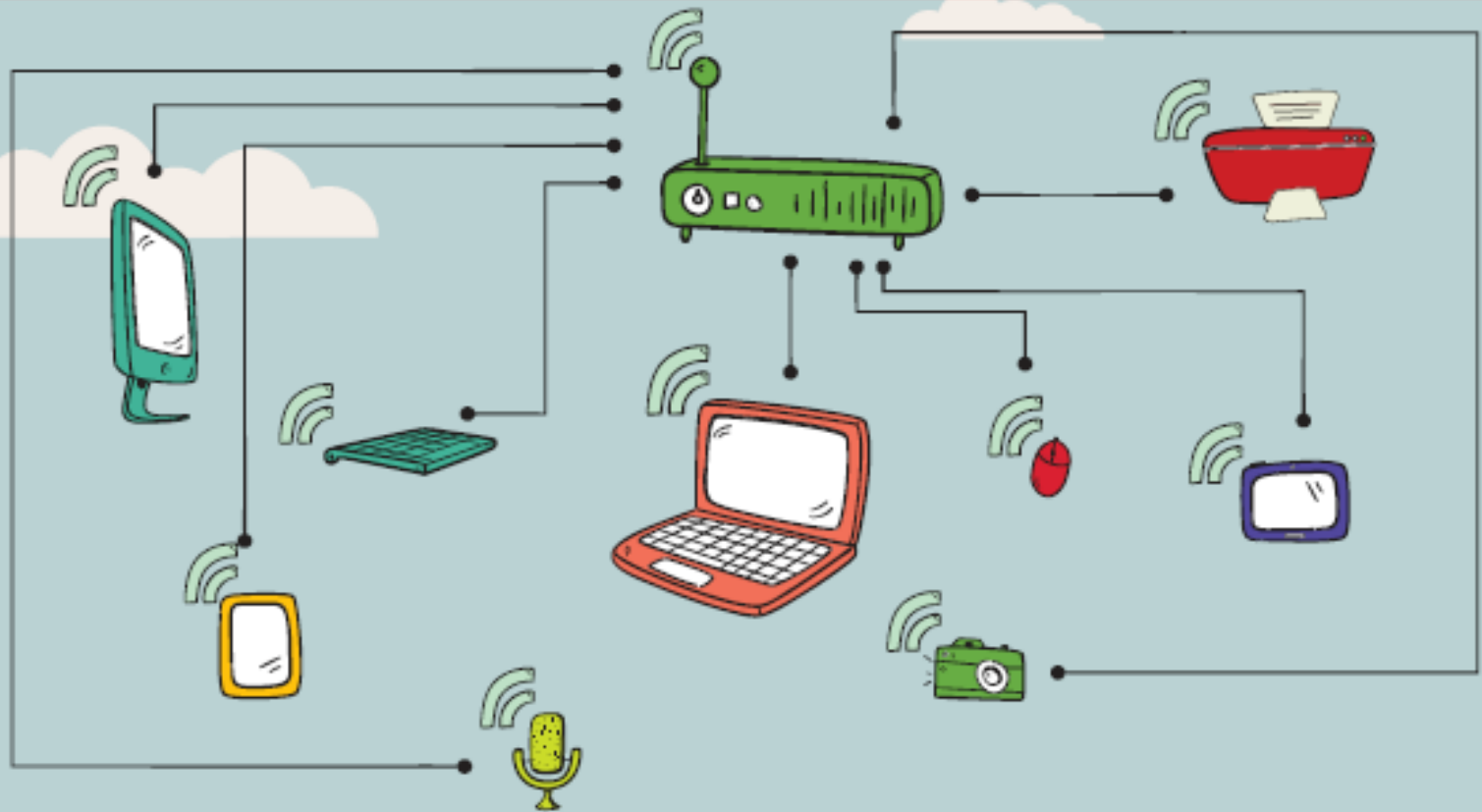
Bilgisayar ađlarını, ađın büyüklüğüne göre üç gruba ayırabiliriz:

YEREL ALAN AĐI

METROPOL ALAN AĐI

GENİŐ ALAN AĐI

YEREL ALAN AĞI

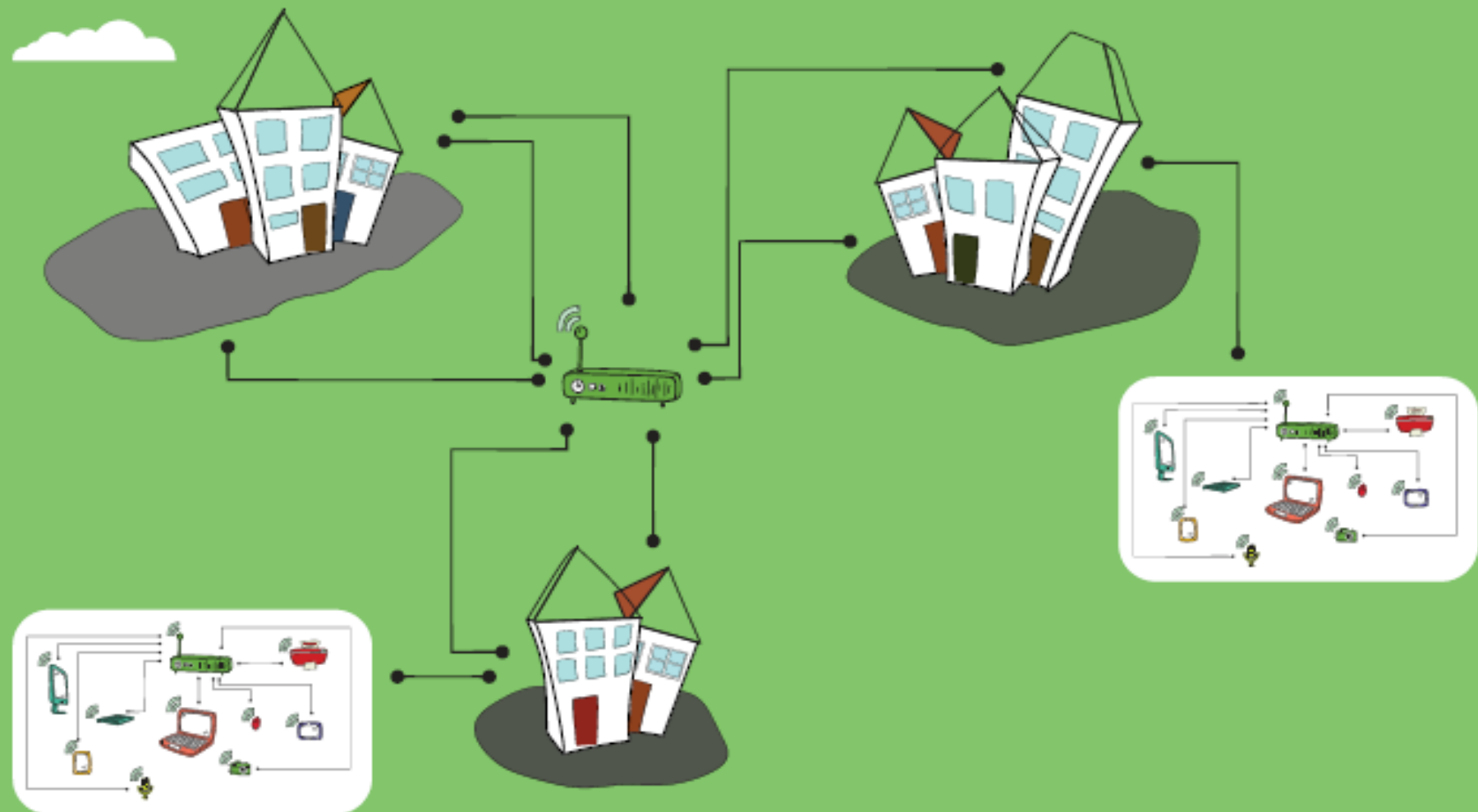


YEREL ALAN AĐI



Birbirine yakın mesafedeki; aynı binada veya aynı oda içerisinde bulunan bilgisayarların bağlanmasıyla oluşturulan ağlardır.

METROPOL ALAN AĞI



METROPOL ALAN AđI

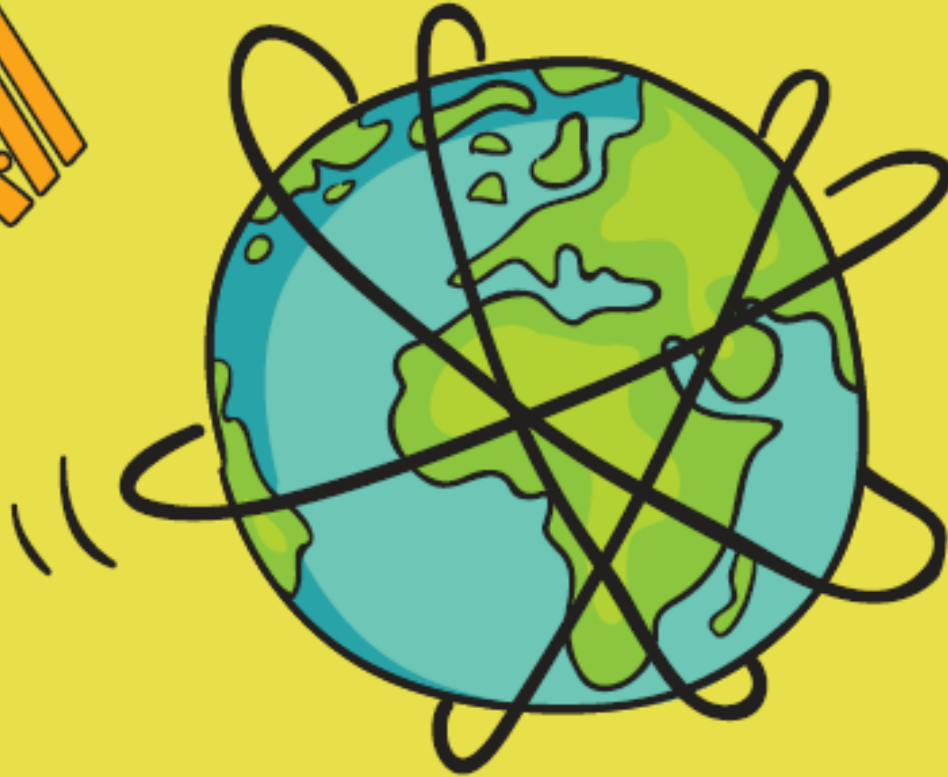


Bir Őehir ya da geniŐ bir mekanda bulunan Yerel Alan Ađlarının birbirine bađlanmasıyla oluŐan ađ tűrűdűr.

GENİŞ ALAN AĞI



http://



.com

www.

GENİŞ ALAN AĞI



Birbirine çok uzak mesafedeki bilgisayar veya ağların bağlanmasıyla oluşan ağ türüdür.

AĞ BİLEŞENLERİ NELERDİR?

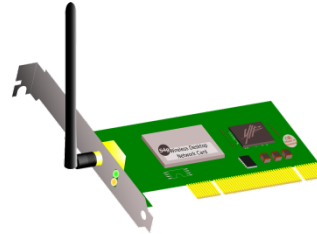
○ MODEM



○ AĞ KARTI



○ AĞ KABLOSU



BUGÜN NE ÖĞRENDİK?

- ✓ Bilgisayar ağlarının amacını,
- ✓ Nerelerde kullanıldığını,
- ✓ Neden kullanıldığını,
- ✓ Kullanılacak teknolojileri öğrendik.